

KOREŇ

ZÁKLADNÁ ŠKOLA, NADE HEJNEJ 4, MARTIN

MGR. LUCIA BREZNIAKOVÁ



STAVBA TELA KVITNÚCICH RASTLÍN

1. Vyživovacie orgány

- list, stonka, koreň

2. Rozmnožovacie orgány

- kvet (plod, semeno)



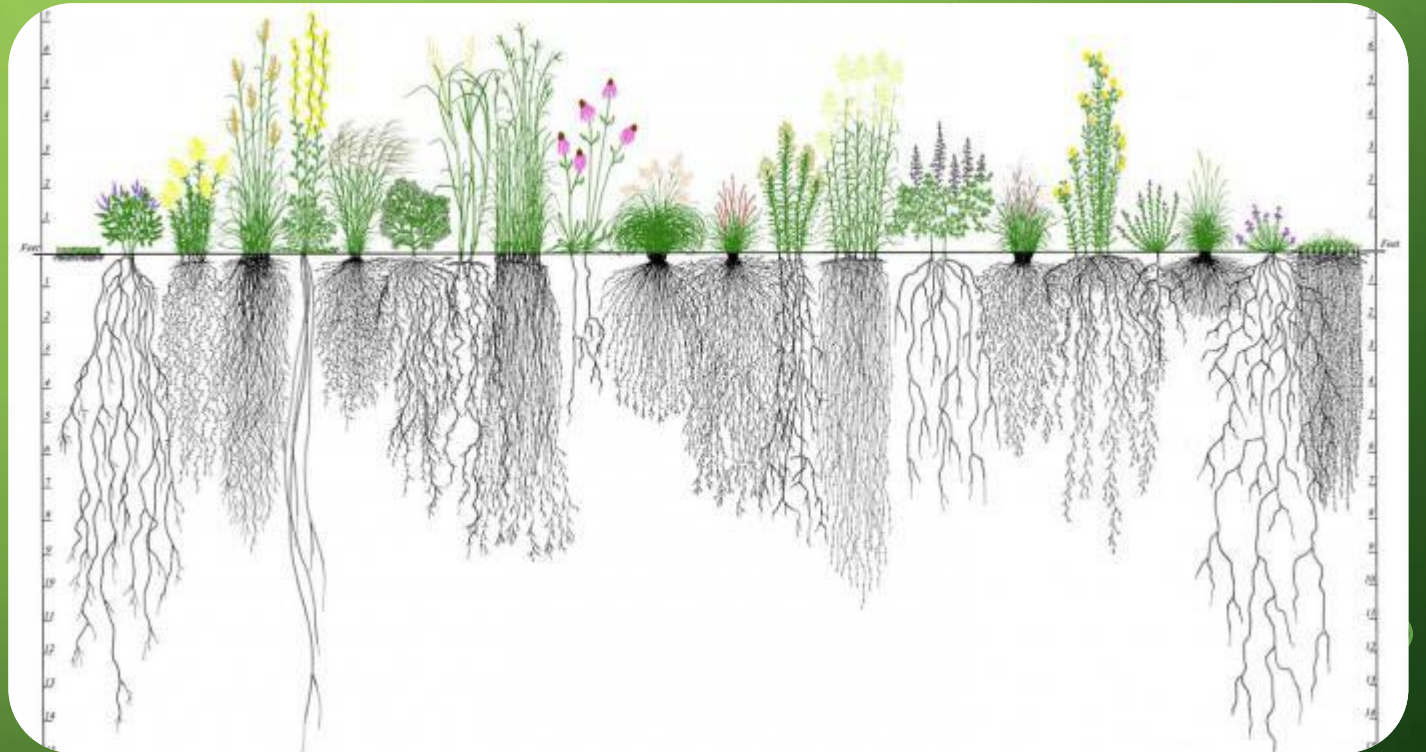
KOREŇ

- Podzemný vyživovací orgán



VÝZNAM

- Zásoba látok
- Dýchanie
- Udržiava rastlinu v pôde
- Príjem látok
- Rozmnožovanie



STAVBA KOREŇA

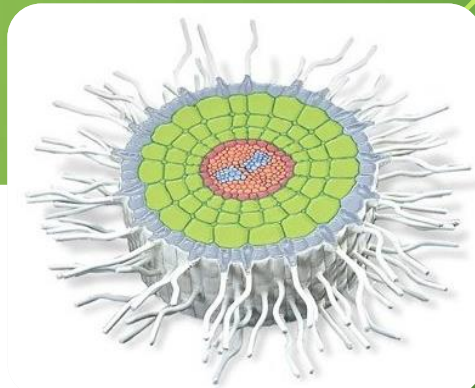
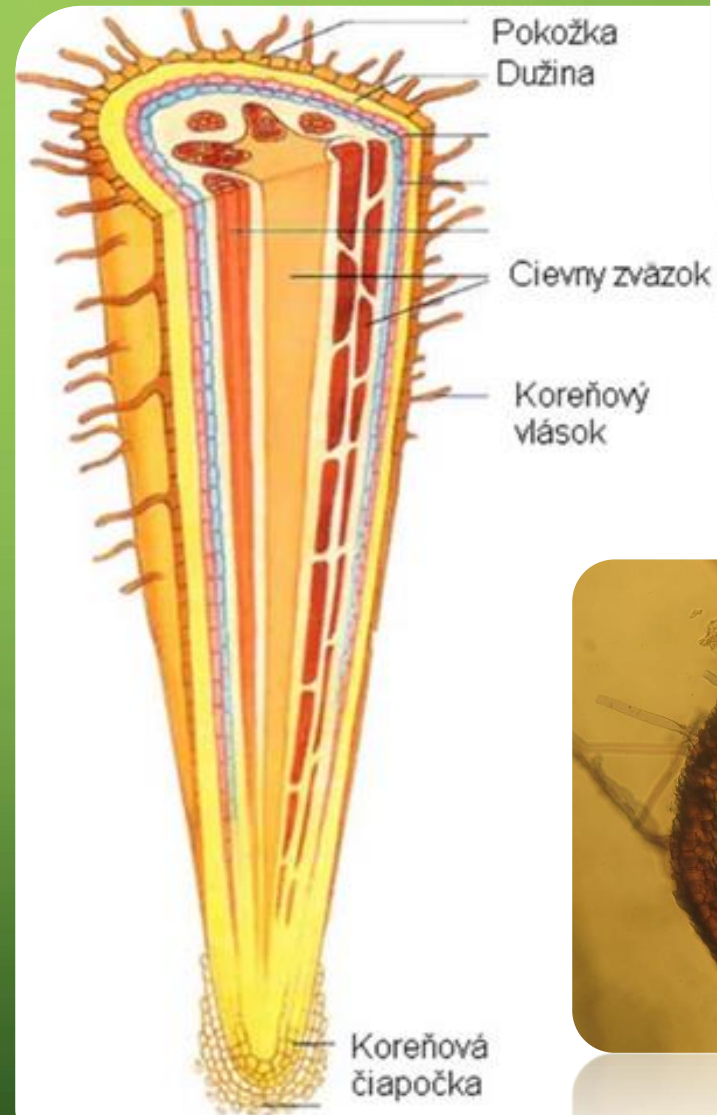
1. Pokožka

2. Dužina koreňa

3. Cievne zväzky- vedú živiny koreňom

4. Koreňové vlásky- slúžia na príjem látok z pôdy

5. Koreňová čiapočka (ochrana koreňové vlásky ťahá koreň smerom dolu)



KOREŇOVÁ SÚSTAVA



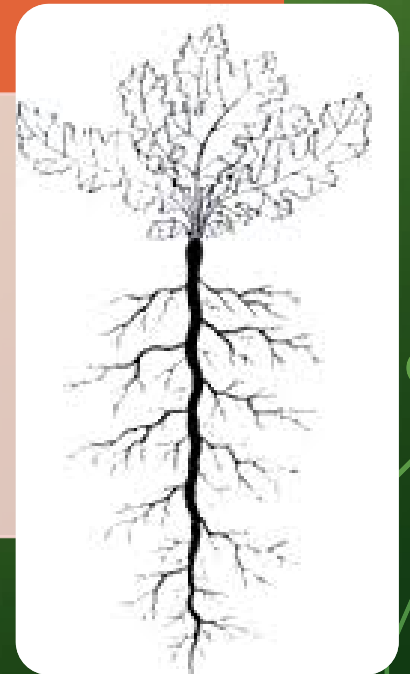
1. Jednoklíčnolisté rastliny

- Rovnocenné
(zvážkovité)
korene



2. Dvojklíčnolisté rastliny

- Hlavný koreň s
vedľajšími



RÔZNE TYPY KOREŇOV

